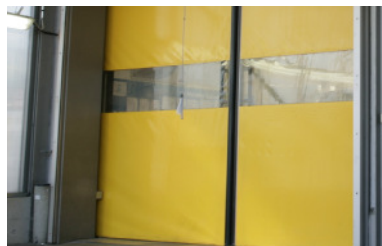


# Schnelllauftor (horizontal) ST5000 BG I + II





## Technische Informationen

Min. Torbreite (LB)	1500 mm
Max. Torbreite (LB)	4500 mm
Min. Torhöhe (LH)	1450 mm
Max. Torhöhe (LH)	4500 mm

Öffnungsgeschwindigkeit	ca. 2.0 m/s,
Schliessgeschwindigkeit	ca. 1.5 m/s.

## Netzanschluss bauseits

400 V / 50 Hz. Absicherung 10A mit Drehstromsicherungsautomat.

## Sicherheit

Horizontaler Lauf; Einklemmsicherung an beiden Torflügeln durch elektro-mechanische, selbstüberwachende Schliesskantensicherung nach SUVA-Vorschrift mit automatischem Rücklauf bei Betätigung; Anfahrerschutz durch einen Ausklinkmechanismus an den Torflügeln; kontrollierter Bewegungsablauf selbst bei manueller Öffnung; Laufzeitbegrenzung: Motor schaltet ab, wenn Endlagen nach definiertem Zeitablauf nicht erreicht werden; Automatische Notöffnung in stromlosem Zustand.

## Antrieb

Elektrohydraulisch über Elektromotor, Innenzahnradpumpe, Magnetventil, Drosselventile und Hydraulikzylinder; Antriebsleistung 1.8 kW.

## Antriebsmechanik

Im oberen Querbalken aus massiven, verzinkten Stahlteilen und Führungen mit kugelgelagerten Vulkollanrollen, Kraftübertragung über Zahnriemen; in den seitlichen Torständen verzinkte Wickelwellen mit integrierter Federwelle zum Aufrollen der Torflügel.

## Steuerung

Mikroprozessorsteuerung anschlussfertig verdrahtet in Stahlblechgehäuse (B 180 x H 680 x T 120 mm) der Schutzart IP55. Steuerspannung 24 VDC. Im Gehäusedeckel eingebaut Taster „Auf/Zu“ und der allpolig trennende Hauptschalter. Anzeigedisplay für Betriebs- und Fehlermeldungen im Schaltschrank innen. Die Steuerung wird standardmässig in Bedienhöhe am Torständer befestigt. Über Drehschalter auf der Steuerplatine sind verschiedene Programmvarianten wählbar. Vorbereitet zum Anschluss von Bewegungsmeldern, Funk, Induktionsschlaufendetektor, Zugschalter und Lichtschranke. Zwei Ausgangsrelais in Abhängigkeit der Programmvariante für Meldung „Tor offen / Tor geschlossen“, Ansteuerung einer Ampel oder als Störungsmeldung.

## Material der Torflügel

Doppelwandige Konstruktion; Polyestergewebe, beidseitig PVC-beschichtet, Knick- und Reissfest, Temperaturbeständigkeit von -30 °C bis +70°C, Standardfarbe Gelb. Eingearbeitetes Sichtelement (Standart von 1480 – 2000 mm ab Boden) aus thermoplastischem Elastomer (TPE), PVC- und Weichmacherfrei.

## Torabdichtung

Zwischen Bauwerk und Torrahmen durch spezielle Kunststoffstreifendichtungen, zwischen Torrahmen und Torplane durch Bürstenprofile.

## Optionen

- Sonderfarbe der Torflügel auf Anfrage
- Torflügel mit PVC-freier Folie
- Sonderlage und Sonderhöhe (max. 900 mm) des Klarsichtfeldes
- Transparente Torflügel mit horizontalen Warnstreifen (Standardfarbe Gelb)
- manuelle Auslösung der Notöffnung über Kabelzug (Tor stromlos geschlossen)
- Torständer und Querbalken farbbeschichtet in einem RAL-Farbtone
- Edelstahlausführung mit einwandigen Torflügeln (spezifische Einbaumasse!)
- Tore mit TÜV-Zulassung für Flucht- und Rettungswege lieferbar (Technische Daten abweichend, Sondersteuerung im Schaltschrank mit den Abmessungen ca. B 400 x H 600 x T 200 mm).

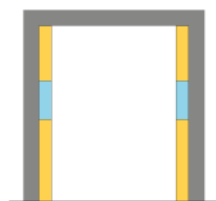
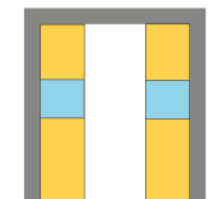
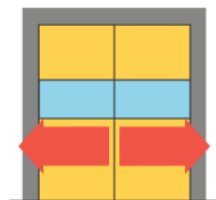
## Befestigung

Selbsttragende Rahmenkonstruktion, am Gebäude befestigt mit massiven, verzinkten Stahlwinkeln zum Fussboden hin und im Bereich des Querbalkens zur Wand hin.

## Material des Torrahmens

Stahlblechprofil pulverbeschichtet, Standardfarbe RAL 9005 (Tiefschwarz), mit abnehmbaren Verkleidungsblechen aus schwarz eloxiertem Aluminium.

## Öffnungsprinzip



Stawin AG  
Dättlikonerstrasse 5  
Postfach  
8422 Pfungen  
Tel +41 52 234 02 02  
Fax +41 52 234 02 01  
www.stawin.com  
info@stawin.com

Stand September 2011 / Technische Änderungen vorbehalten

**STAWIN**   
Industrie- und Sicherheitstore