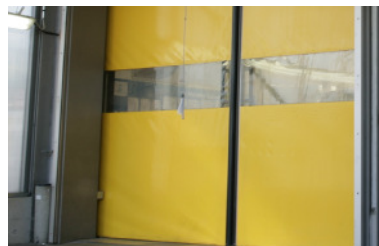


# Schnelllauftor (horizontal) ST5000 BG III





## Technische Informationen

Min. Torbreite (LB)	3700 mm
Max. Torbreite (LB)	10000 mm
Min. Torhöhe (LH)	2100 mm
Max. Torhöhe (LH)	6000 mm
Sonderkonstruktion	nach Anfrage und Konstruktionsmöglichkeit

## Geschwindigkeiten

Öffnungsgeschwindigkeit bis zu	200cm/sec
Schliessgeschwindigkeit bis zu	150cm/sec
Geschwindigkeiten variieren je nach Torgrösse	

## Netzanschluss bauseits

400 V / 50 Hz. Absicherung 16A mit Drehstromsicherungsautomat.

## Sicherheit

Horizontaler Lauf; Einklemmsicherung an beiden Torflügeln durch elektromechanische, selbstüberwachende Schliesskantensicherung nach SUVA-Vorschrift mit automatischem Rücklauf bei Betätigung; Anfahrerschutz durch einen Ausklinkmechanismus an den Torflügeln; kontrollierter Bewegungsablauf selbst bei manueller Öffnung; Laufzeitbegrenzung: Motor schaltet ab, wenn Endlagen nach definiertem Zeitablauf nicht erreicht werden; Automatische Notöffnung in stromlosem Zustand.

## Antrieb (je Torflügel)

Elektrohydraulisch über Elektromotor, Innenzahnradpumpe, Magnetventil, Drosselventile und Hydraulikzylinder; Antriebsleistung 2.2 kW; Öffnungsgeschwindigkeit ca. 2.0 m/s, Schliessgeschwindigkeit ca. 1.5 m/s.

## Antriebsmechanik

Im oberen Querbalken aus massiven, verzinkten Stahlteilen und Führungen mit kugelgelagerten Vulkollanrollen, Kraftübertragung über Zahnriemen; in den seitlichen Torständern verzinkte Wickelwellen mit integrierter Federwelle zum Aufrollen der Torflügel.

## Torabdichtung

Zwischen Bauwerk und Torrahmen durch spezielle Kunststoffstreifendichtungen, zwischen Torrahmen und Torplane durch Bürstenprofile.

## Befestigung

Selbsttragende Rahmenkonstruktion, am Gebäude befestigt mit massiven, verzinkten Stahlwinkeln oder Stahlflaschen zum Fussboden und im Bereich des Querbalkens zur Wand hin.

## Material der Torflügel

Polyestergewebe, beidseitig PVC-beschichtet, Knick- und Reissfest, Temperaturbeständigkeit von -30°C bis +70°C, Standardfarbe Gelb. Eingearbeitetes Sichtelement (Standart von 1480 – 2000 mm ab Boden) aus thermoplastischem Elastomer (TPE), PVC- und Weichmacherfrei.

## Material des Torrahmens

Stahlblechprofil pulverbeschichtet, Standardfarbe RAL 9005 (Tiefschwarz), mit abnehmbaren Verkleidungsblechen aus schwarz eloxiertem Aluminium.

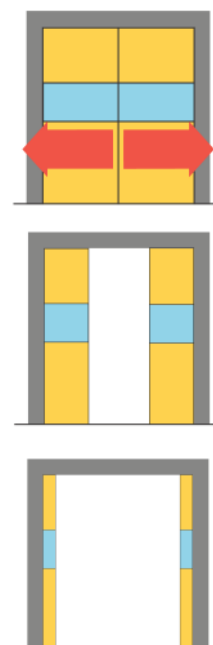
## Steuerung

Mikroprozessorsteuerung anschlussfertig verdrahtet in Stahlblechgehäuse (B 400 x H 600 x T 200 mm) der Schutzart IP54. Steuerspannung 24VDC und 24VAC. Im Gehäusedeckel eingebaut Taster „Auf/Zu“ und Umschalter „Automatik/Handbetrieb“ als Folientastatur, Klartextanzeige für Betriebs- und Fehlermeldungen und der allpolig trennende Hauptschalter. Die Steuerung wird standardmäßig in Bedienhöhe am Bauwerk befestigt (Wandmontage). Über Drehschalter auf der Steuerplatine sind verschiedene Programmvarianten wählbar. Die Torflügel können gemeinsam oder einzeln geöffnet und geschlossen werden. Vorbereitet zum Anschluss von Bewegungsmelder, Funk, Induktionsschlaufendetektor, Zugschalter und Lichtschranke. Zwei Ausgangsrelais in Abhängigkeit der Programmvariante für Meldung „Tor offen / Tor geschlossen“, Ansteuerung einer Ampel oder als Auswertung einer Störung.

## Optionen

- Torständer und Querbalken farbbeschichtet in einem RAL-Farbtönen.
- manuelle Auslösung der Notöffnung über Kabelzug.
- Sonderfarbe der Torflügel auf Anfrage
- Torflügel mit PVC-freier Folie
- Sonderlage und Sonderhöhe (max. 900 mm) des Klarsichtfeldes.
- Transparente Torflügel mit horizontalen Warnstreifen (Standardfarbe Gelb)

## Öffnungsprinzip



Stawin AG  
 Dättlikonerstrasse 5  
 Postfach  
 8422 Pfungen  
 Tel +41 52 234 02 02  
 Fax +41 52 234 02 01  
 www.stawin.com  
 info@stawin.com

Stand September 2011 / Technische Änderungen vorbehalten