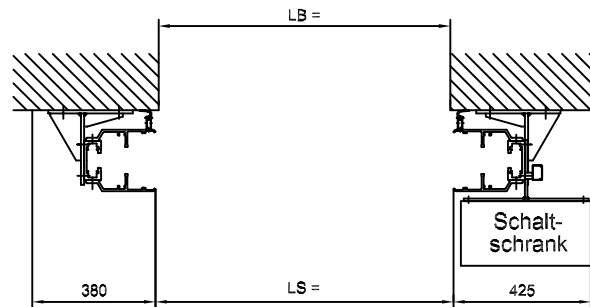


Montage- und Befestigungsarten



Montageart hinter der Leibung mit Befestigungswinkel 15/025 03 013 /1

Tortyp: HUBTOR ST150	Planbezeichnung: B 1200; BIS 6 TORBLÄTTER
Auftragsnummer: Torbezeichnung: Torstandort:	Tornummer: Plan Nr: 05 / 137 / 2 / Version: Mai 06 Gezeichnet:
 <i>Industrie- und Sicherheitstore</i>	
Stawin AG Dättlikonerstrasse 5 8422 Pfungen ZH	